
ライフスタイル・リテイル事業本部のご紹介

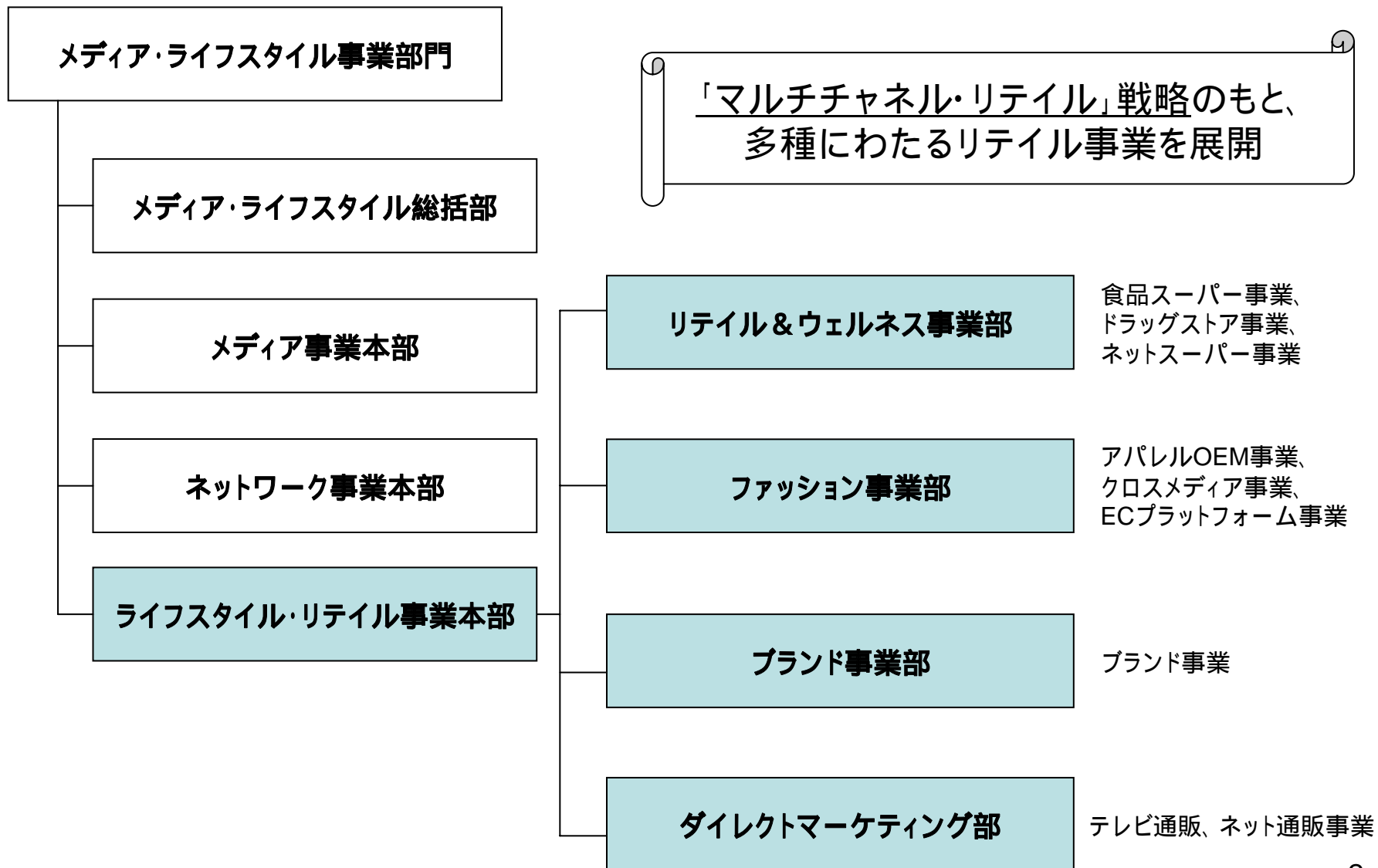
2009年9月17日

ライフスタイル・リテイル事業本部長

大橋 茂

組織図

2009年9月1日現在



- 1 リテイル&ウェルネス : サミット



事業内容: 食品スーパーマーケット、ネットスーパー、
その他生活関連商品の小売チェーン

設立 : 1963年7月

出資比率: 100%

店舗数 : サミット 93店舗 (09年8月末)

サミット・コルモ 37店舗 (09年6月末)

売上高 : 2,284億円 (08年度連結/日本基準)

従業員数: 7,964人 (2009年3月末)

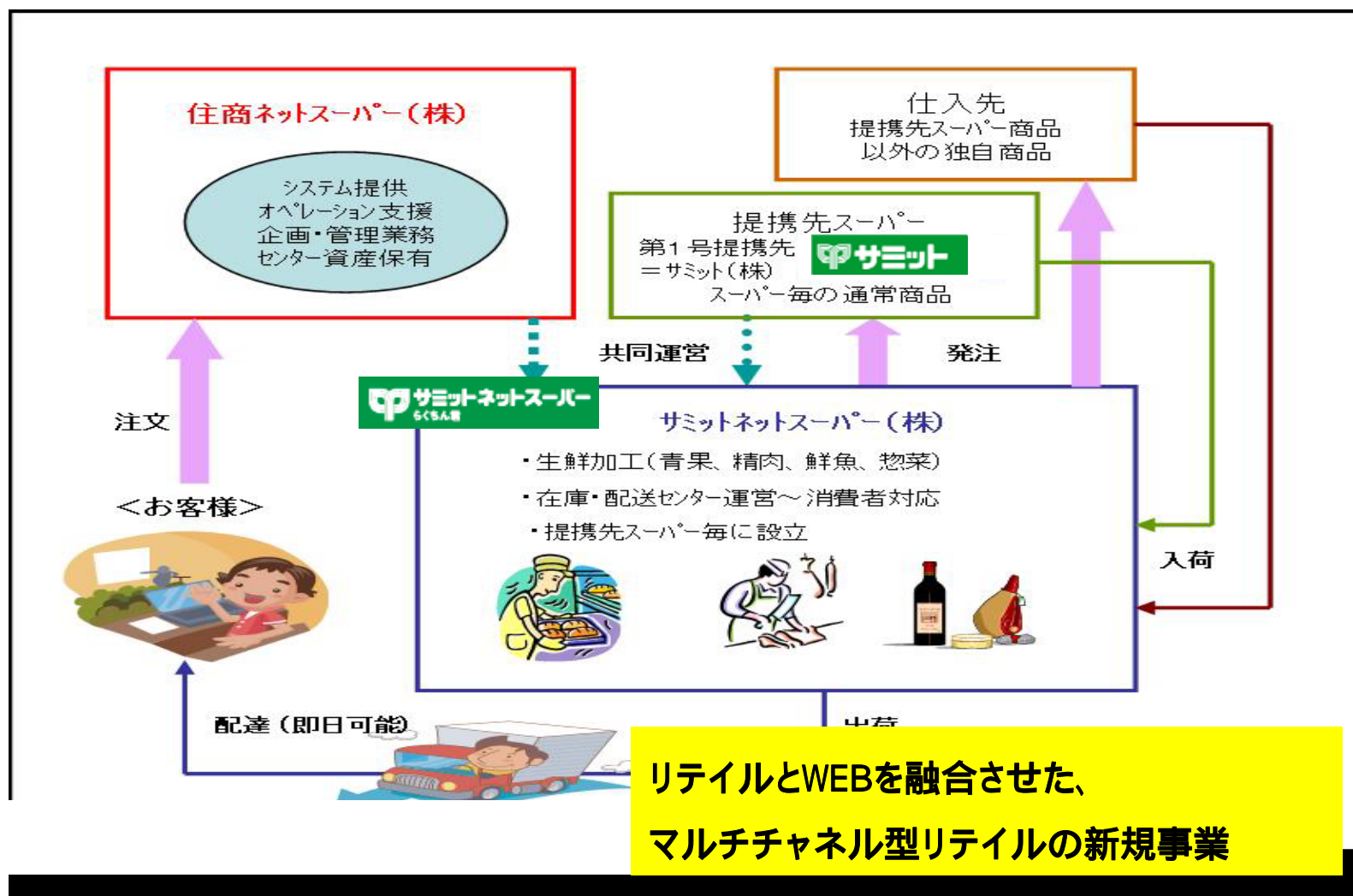


ミナノ分倍河原店 09年3月OPEN

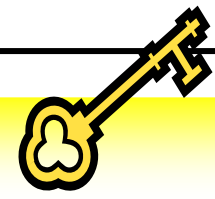
- 1 リテイル&ウェルネス :住商ネットスーパー

事業内容: センター出荷型ネットスーパーの運営 (2009年10月 事業開始予定)

出資比率: 100%



- 1 リテイル&ウェルネス : 住商ネットスーパー



!! キーコンセプトは

「首都圏」

「複数スーパーとの連携」

「センター出荷型」



- 1 リテイル&ウェルネス :住商ドラッグストアーズ



事業内容 : ドラッグストア「トモズ」・「アメリカンファーマシー」の運営

AMERICAN PHARMACY

設立 : 1993年8月

出資比率 : 100%

店舗数 : 110店舗(2009年6月末)

売上高 : 364億円(2008年度)

従業員数 : 1,800人 (2009年3月末)



六本木ヒルズ店



ラゾーナ川崎店



アメリカンファーマシー
丸の内店

- 1 リテイル&ウェルネス : 住商ドラッグストアーズ

自力による年間10店出店

「(株)クスリのカツマタ」(売上高142億円、25店舗)を買収し、
2010年度末までに住商ドラッグストアーズとの経営統合



2010年度に

| | | |
|-----|---------------|---------|
| 売上高 | 364億円(2008年度) | 500億円超 |
| 店舗数 | 107店舗(2008年度) | 150店舗程度 |

競合他社 / 異業種との差別化を一層進め、
改正薬事法による競争激化を勝ち抜きます。

*スーパー、コンビニエンスストア等でも「登録販売者」による医薬品販売が可能になった(第1類医薬品を除く)

-2 ファッション: スミテックス・インターナショナルの取り組み

Sumitex Fashion Shanghai (SFS)



【大連】

【上海】

【ホーチミン】

Sumitex Fashion Dalian (SFD)



百貨店
有力ブランド

セレクト
ショップ

本部事業会社
(リテイル事業)



Summit Garment Saigon (SGS)

ものづくり機能を発揮した**付加価値の高いOEM取引**を拡大し、収益の基盤を拡大。

ものづくり(生産)のノウハウを有した人材を育成し、本部の人材戦略「**生産を分かった人材による小売、小売を分かった人材による生産**」を推進。

-2 ファッション : アシェット婦人画報社



事業内容 : 雑誌、書籍、企業出版、ウェブサイト運営、
Eコマース(2009年9月28日開始予定)

設立 : 1989年 3月

出資比率 : 34% (2009年5月 出資)

従業員数 : 284人 (2009年7月末)

出版物 : ELLE Japon、ELLE girl、25ans、婦人画報等

デジタルコンテンツ : ELLE ONLINE、ELLE girl ONLINE



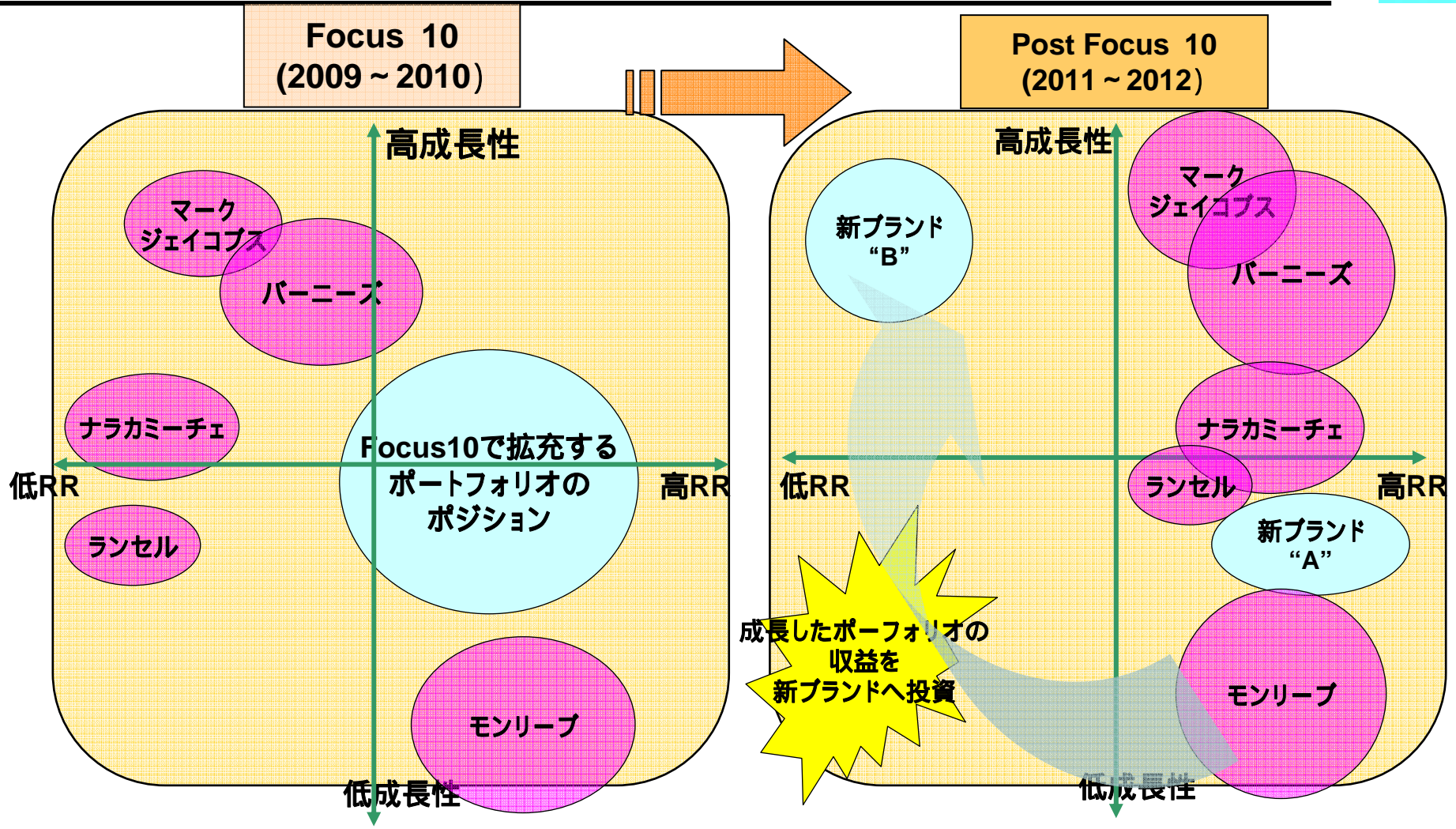
ELLE SHOP JP
ELLE ONLINE



今すぐメルマガに登録! メールマガジンに登録すると
新着アイテムの入荷情報やお得な情報がGETできます!

メルマガに登録する >

-3 ブランド : ブランド戦略 ポートフォリオイメージ



2013年度に10ブランド保有を目処に、個別事業の収益拡大を図りつつ、上質なライフスタイルを演出するポートフォリオを構築。

-3 ブランド:マークジェイコブス

事業内容 : 「マークジェイコブス」および
「マークバイマークジェイコブス」ブランドの輸入・販売

設立 : 2008年 12月

出資比率 : 50% (50% Marc Jacobs International, LLC)

店舗数 : 54店舗 (2009年6月末)

MARC JACOBS

MARC BY MARC JACOBS



-3 ブランド :ランセル

事業内容 : 「ランセル」製品
(バッグ・旅行鞆等)の独占輸入・販売



設立 : 2008年 9月

出資比率 : 70% (30% Richemont Japan Limited)



路面店1号店 六本木ヒルズけやき坂にOPEN (09年6月11日)

II-3 ブランド : モンリーブ、バーニーズ、ナラカミーチェ



< モンリーブ >

事業内容 : ドイツ高級織物ブランド「FEILER」の総輸入元・企画・販売
設立 : 1970年6月
出資比率 : 100 %
店舗数 : 主要百貨店約180店で展開
売上高 : 63億円(2008年度)
従業員数 : 313人 (2009年3月末)



< バーニーズ ジャパン >

事業内容 : 紳士・婦人服、用品雑貨、化粧品、ギフト雑貨などの販売及び輸入
設立 : 1989年6月
出資比率 : 50.1 %
店舗数 : 5店舗 (2009年6月末)
従業員数 : 475人 (2009年3月末)



< ナラカミーチェ >

事業内容 : 婦人向けシャツ・ブラウスを中心とした伊ブランド「NARA CAMICIE」等の輸入・企画・販売
設立 : 1977年1月
出資比率 : 100 %
店舗数 : 82店舗 (2009年6月末)
売上高 : 39億円(2008年度)
従業員数 : 319人 (2009年3月末)

II-3 ブランド : モンリーブ



新規の顧客獲得に向け、新ライン「Lara Luka」(ラルルカ)をスタートし、販売チャネルも百貨店からファッションビルや専門店、ECへ拡大。



LaraLuka by FEILER
FEILER 新ライン「ラルルカ」



II-3 ブランド :バーニーズ



B A R N E Y S
N E W Y O R K

当社ブランド事業の中核として、既存店の成長 / 新規出店、
新業態への取組み(アウトレット、EC等)を通じて
更なるValue upを図るとともに、保有ブランドの
インキュベーション / プラットフォーム機能を發揮。



2010年3月神戸に旗艦店OPEN

GO GREEN GO!
BRING YOUR OLD, GET THE TREND!

期間 2009年10月1日(木)~11月29日(日)

取扱店舗
バーニーズ ニューヨーク新宿店 tel 03 3352 1200
バーニーズ ニューヨーク横浜店 tel 045 671 1200
バーニーズ ニューヨーク銀座店 tel 03 3289 1200
www.barneys.co.jp

「MOTTAINAI」キャンペーンと連動して行う
衣類のリサイクル活動の第二弾が、よりパワーアップして登場!

バーニーズ ニューヨークは
「エコログ・リサイクリング・ジャパン」
の活動に賛同し、環境にやさしい商品シリーズを
企画・販売いたします

JOIN THE RECYCLING NETWORK-ECOLOG

2009年10月1日(木)スタート!

取扱店舗
バーニーズ ニューヨーク新宿店 tel 03 3352 1200
バーニーズ ニューヨーク横浜店 tel 045 671 1200
バーニーズ ニューヨーク銀座店 tel 03 3289 1200
www.barneys.co.jp

10月1日より新規エコ企画がスタート

II-4 ダイレクトマーケティング : ジュピターショップチャンネル

日本最大、365日24時間生放送のショッピング専門チャンネル！



- 事業内容** : TV通販「ショップチャンネル」の運営を中心としたダイレクトマーケティング事業
- 設立** : 1996年11月
- 出資比率** : SCメディアコム 99% 住商情報システム1%
- 売上高** : 1,063億円 (2008年度)
- 従業員数** : 819人 (2009年3月末)
- オペレーター数** : 約700名



本部の取組み

How to Wonderfully Surprise your Customers !

カスタマー視点の強化を目的とした
本部横断プロジェクト「WSC」をスタート



WSC!! カスタマー視点強化プロジェクト WSC!! オフィシャルブログ

去年のサプライズ。
今年はもう当たり前。

お喜さまに
サプライズを!

消費市場は大きく目まぐるしく変化しています。
カスタマーの期待を超えるために、私たちが進化し続けよう。

>WSC home

【インフォメーション】アンケートにご協力ください

すでにメールにて広報させていただいていますが、本部所属のみなさんの現時点でのカスタマーに対する意識や抱えている課題感などを把握・共有するためのアンケートを実施させていただきます。お忙しいところ恐縮ですが、WSCは本部所属のみならず一人一人が主役のプロジェクトですので、ご協力のほどよろしくお願い申し上げます。

締め切りは9月4日(金)中です。回答に10分~30分かかりますので、早めに着手をお願いします！

アンケートは・・・
[イントラ利用可能な方はこちら](#)
 イントラ利用不可の方にはメールにてエクセルファイルをお送りしていますのでご確認ください。

WSC推進チーム


2009/08/26(水) 10:36:26 | インフォメーション | トラックバック:0 | コメント:0

WSC活動の目指す姿は？

From WSC support team

☆私達は、1人でも多くの方に私達の商品・サービスを繰り返しご利用いただくために何をすべきかを常に考え、実行します。

☆私達は、カスタマーのニーズを捉え、期待を超えるサービスを提供できるスキルを身につけた、小売業のプロフェッショナル集団を目指します。

カテゴリ

- 活動報告 (2)
- 今週の定例会 (1)
- インフォメーション (1)
- My WSC体験 (2)
- 今週の名言 (0)
- 各社WSC取り組み紹介 (0)
- カスタマーボイス (0)
- WSCな本/DVD (1)
- 今週のお弁当 (7)

まとめ

